

**Georgina Kesse** destaca las inversiones en exploración

## Sener ya tomó acciones precisas para revertir cifras de **Pemex**

México ▶ Notimex

**D**urante la presente administración se han tomado acciones puntuales para revertir los resultados financieros y operativos de **Petróleos Mexicanos (Pemex)**, afirmó la titular de la **Secretaría de Energía** (Sener), **Georgina Kesse** Martínez.

Al inaugurar el **Congreso Mexicano del Petróleo 2010**, el **Congreso** del Bicentenario, con la representación del presidente Felipe Calderón, la funcionaria dijo que para enfrentar los retos hay que hacer un balance de lo

bueno y lo malo.

Ante expertos del sector hidrocarburos y directivos de empresas especializadas, expuso que lo registrado en los últimos años, particularmente en la exploración y extracción de hidrocarburos, es el reflejo de las decisiones que se tomaron hace 10 y 15 años.

Los datos son contundentes, por ejemplo, "en el periodo 1990-2000, la inversión en exploración cayó 3.1 por ciento en promedio anual".

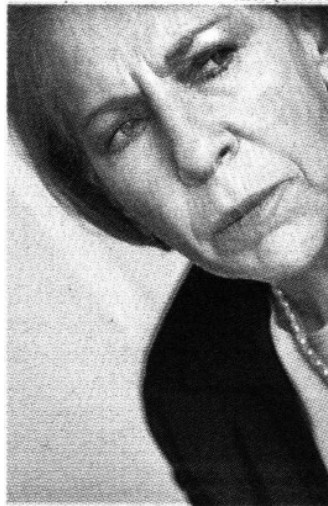
Señala que para revertir esta situación en la última década la inversión creció a tasas de 12

por ciento en promedio anual y, específicamente, los recursos canalizados a exploración registraron un incremento de 16 por ciento.

Asimismo destacó que en la actual administración la inversión en exploración ha crecido a tasas de 24 por ciento en promedio anual, desde el año 2006.

Entre los logros alcanzados por estas medidas, se incrementó la tasa de restitución de reservas probadas, se estabilizó la producción de crudo y se ha mantenido la producción de **gas natural**. ■ M

IESUS QUINTANAR



La **secretaría de Energía**

