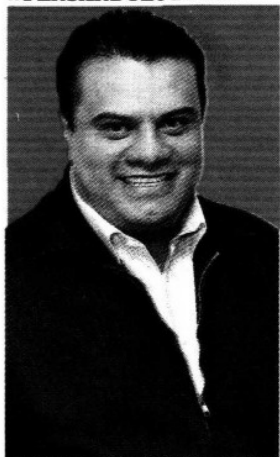


»PENSÁNDOLO BIEN...



manuel.herrera@razon.com.mx

Entidades públicas, quebradas



Por **José Manuel Herrera**

Por diferentes motivos pero dos de las entidades públicas más importantes del país están en quiebra financiera: Pemex y el IMSS registran abultados y crecientes pasivos laborales, así como un Patrimonio negativo en sus balances.

A unos días de que el presidente Felipe Calderón presente al Congreso su paquete económico para su penúltimo año de gobierno, el senador Francisco Labastida puso el dedo en la llaga: denunció que el gobierno federal ha puesto en riesgo de colapso a las finanzas públicas y que Pemex camina hacia su muerte económica y el IMSS se encuentra en quiebra virtual.

Pero no es cierta la afirmación del legislador, coordinador de Política Económica de su fracción parlamentaria, de que el Presidente de la República ha mantenido oculta esta información con la finalidad de presumir una falsa recuperación.

Pemex ha informado en tiempo y forma sobre su deteriorada situación financiera. Por ejemplo, para el primer semestre del año reportó que su rendimiento antes del pago de impuestos y derechos sumó 307 mil millones de pesos; sin embargo después del pago al fisco por más de 10 gravámenes diferentes, la utilidad neta fue negativa en -18 mil 662 millones de pesos.

En sus estados financieros se contabilizan pérdidas acumuladas por más de 375 mil millones de pesos, que

junto con un pasivo laboral por más de medio billón de pesos, llevó a su Patrimonio a ser negativo en -83.5 mil millones de pesos.

El IMSS también informó de su desastre financiero: Su pasivo laboral asciende a 1 billón 292 mil millones de pesos, que genera en su balance financiero un patrimonio negativo por 1 billón 689 mil 587 millones de pesos.

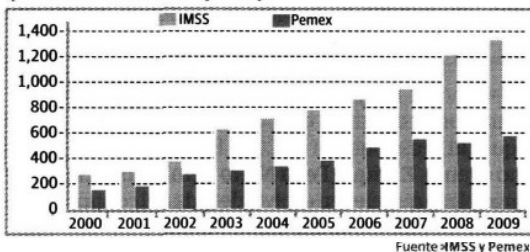
Ya advirtió que está utilizando su reserva técnica para tapar sus boquetes operativos, pero únicamente podrá hacerlo por unos cuatro años, no más.

Y el problema que cada año el IMSS debe dedicar una proporción cada vez mayor de los recursos aportados por trabajadores y patrones al pago de la nómina de sus trabajadores jubilados y pensionados, reduciendo el gasto dirigido a la prestación de servicios para los derechohabientes.

Sí, dos de las más importantes entidades públicas están quebradas, pero la responsabilidad no sólo es del Ejecutivo, tampoco el Legislativo ha hecho su parte.

Pasivos laborales

(Miles de millones de pesos)



Fuente: IMSS y Pemex

