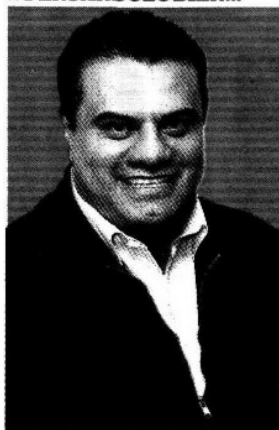


»PENSÁNDOLO BIEN...



manuel.herrera@razon.com.mx

## El déficit de Pemex



Por **José Manuel Herrera**

En el primer semestre del año la carga fiscal sobre Pemex fue por el equivalente a 107 por ciento de su rendimiento bruto, por lo cual sigue acumulando pérdidas netas que han llevado a su patrimonio a ser negativo en 83 mil 504 millones de pesos.

Imagine usted que tiene una empresa que durante el primer semestre del año aumentó 28 por ciento sus ventas. Aunque el volumen comercializado se mantuvo sin variación respecto al mismo periodo del año anterior, tuvo la fortuna de que los precios a los que vende sus bienes y servicios (buena parte de ellos fijados internacionalmente), se elevaron casi 50 por ciento.

Aumentaron sus costos de ventas y sus gastos generales; también se disparó el resultado integral de financiamiento debido a que en su actividad lo perjudicó la fortaleza del tipo de cambio, pero aún así logró que sus ganancias antes del pago de impuestos crecieran más de 40 por ciento.

¡Qué felicidad! Está usted a punto de celebrar... pero llegó el momento de cumplir con el fisco. Sobre su empresa pesan más de 10 conceptos diferentes de gravámenes tributarios que significan una tasa que es equivalente a 107 por ciento de sus utilidades brutas. Sí, ¡107 por ciento!

Resulta entonces que su empresa después del pago de impuestos registra una pérdida neta, que acumula-

da a las pérdidas de ejercicios anteriores se han comido el capital al grado de que contablemente ya es negativo. Esto no es negocio... está en quiebra financiera.

**ALGO SIMILAR** es lo ocurrido con Petróleos Mexicanos durante el primer semestre del año, lo que por cierto ha sido una constante a lo largo de su historia.

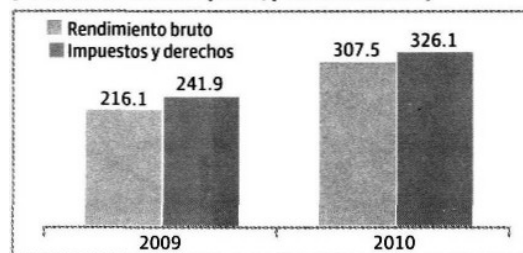
Durante la primera mitad del año el rendimiento antes del pago de impuestos y derechos sumó 307 mil 484 millones de pesos, lo que significó una variación anual positiva de 42 por ciento. Sin embargo, después del pago al fisco la utilidad neta ya es negativa en -18 mil 662 millones de pesos.

De esta manera, las pérdidas acumuladas por la paraestatal alcanzaron 375 mil 164 millones de pesos, lo que llevó su patrimonio a ser negativo en -83 mil 504 millones de pesos.

No extraña entonces que la única manera en que Pemex pueda invertir es endeudándose todavía más.

### Carga fiscal

(Miles de millones de pesos, primer semestre)



Fuente: Pemex

