

Desahogan presas para evitar inundaciones

ROBERTO BARBOZA

Corresponsal

VILLAHERMOSA.— Las presas del Alto Grijalva, principalmente Angostura y Malpaso, aumentaron el desfogue de sus caudales hacia la planicie tabasqueña, con el propósito de bajar los niveles de sus embalses para contar mayor capacidad de captación durante el periodo más crítico de esta temporada de lluvias, informó la Comisión Nacional del Agua (Conagua).

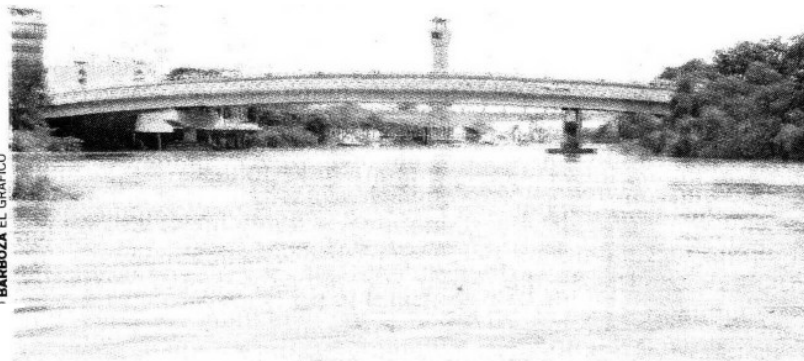
La hidroeléctrica de Peñitas, ubicada en Ostucacán, Chiapas, y la última de las cuatro que controlan el río Grijalva —las otras son Angostura, Chicoasen y Malpaso— turbinaba mil 94 metros cúbicos de agua por segundo hacia los ríos Mezcalapa, Samaria y Carrizal.

YA SE PREPARAN

La Conagua informó que a la presa Angostura se le bajará 2.95 metros de su embalse actual, para que pueda contar con 15 metros por debajo de su nivel máximo extraordinario.

Con ello se espera que para los meses de octubre y noviembre, que son los más lluviosos en la región, las presas puedan contener en sus estanques el mayor volumen de agua posible que eviten el riesgo de inundación en la planicie de Tabasco.

Por su parte, la dirección local de Conagua en Tabasco afirmó que hasta el momento no se registra “ningún problema” en las riberas de los tres cauces que reciben ese volumen de agua extraído de las presas del Alto Grijalva.



El propósito es contar con capacidad para los meses de octubre y noviembre

