

EN PRIMER PLANO



210,459
MILLONES DE PÉSOSES es el presupuesto con que cuenta la CFE para el ejercicio 2010.

Deficiente servicio eléctrico relega a México al lugar 16 de 19 países.

MÉXICO, REZAGADO EN SERVICIO ELÉCTRICO

La electricidad de CFE, cara y con mal servicio

Pegan a la paraestatal los altos costos de combustibles que utiliza en sus plantas de generación, además de las pérdidas de energía y gastos laborales, refiere estudio del Colegio de México

Margarita Palma Gutiérrez

EL ECONOMISTA

MÉXICO SE encuentra relegado en términos de la calidad del servicio eléctrico con respecto a algunos países con los que compete internacionalmente, de acuerdo con Eduardo Martínez Chombo, experto del Colegio de México.

La baja calidad del servicio eléctrico origina una diversidad de costos adicionales, explicó

En una investigación realizada por el especialista, precisó que de acuerdo con los índices internacionales de la calidad del servicio eléctrico, en el 2009, México se posicionó en el lugar 16 de 19 países, es decir, está muy por detrás de Corea del Sur, Estados Unidos, Hungría, Portugal, Turquía, Brasil, China, Malasia y Polonia.

FACTORES QUE ENCARECEN LA ENERGÍA

El estudio detalla que, en la última década, los precios medios de la electricidad en México han superado los niveles de Estados Unidos. Esto después de que por 25 años sus niveles se mantuvieron por debajo de los prevalecientes en el vecino país.

Y esto se explica en parte por los altos precios de los combustibles sobre los costos totales de las empresas eléctricas públicas,

también el costo de las pérdidas de energía y el "sobrecosto" laboral.

Al respecto, Alejandro Álvarez, consultor de Mitra Energía, dijo que para que CFE mejore su servicio eléctrico requiere que su presupuesto del 2011 incremente por lo menos 20 por ciento.

Actualmente, CFE, la principal empresa eléctrica en América Latina, cuenta con un presupuesto para ejercer en el 2010 de 210,459 millones de pesos.

Mitra considera que al haber un incremento de recursos, el servicio en el DF y zona conurbada, y que antes operaba la extinta Luz y Fuerza del Centro, mejorará, porque la paraestatal tendría dinero para cambiar las líneas de transmisión, transformadores y mejorar la distribución de energía.

LO QUE HACE FALTA: INVERTIR

Los requerimientos de inversión en la zona centro del país, de acuerdo con los proyectos presentados por la Sener son por 25,000 millones de pesos, tan sólo para reducir las pérdidas técnicas de la zona.

Además, de acuerdo con especialistas, Hacienda tendrá que decidir en el nuevo presupuesto de CFE si le autoriza o no la contratación de unas 8,000 personas que le ayuden a mejorar el servicio.

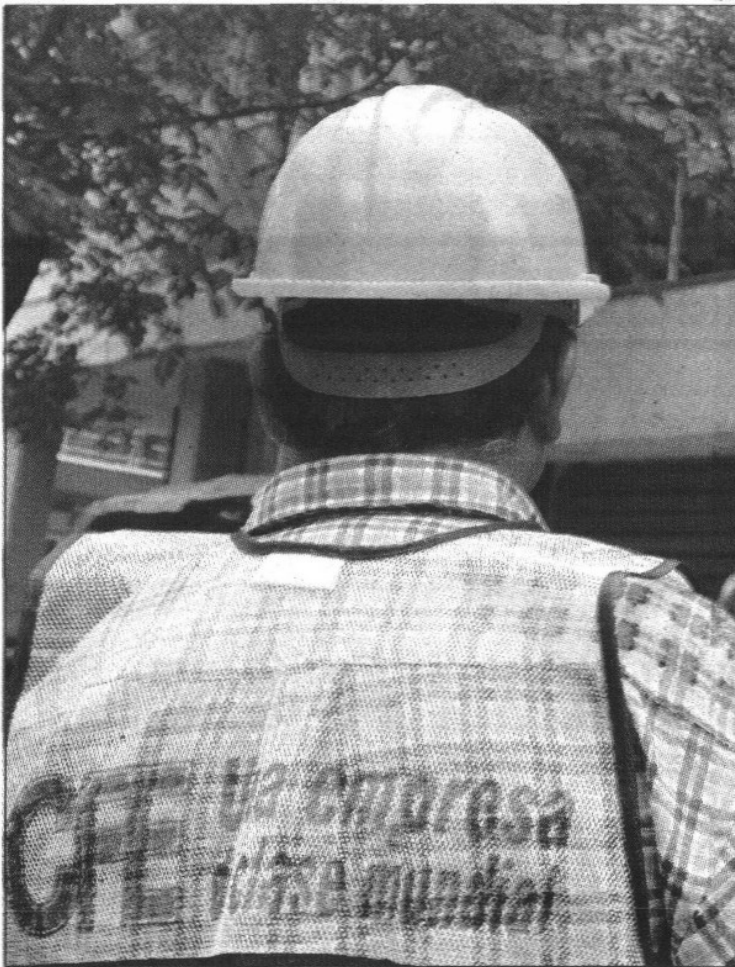
mpalma@eleconomista.com.mx

16 es el lugar que ocupa México en calidad del servicio eléctrico, de entre 19 naciones evaluadas.

20% tendría que incrementarse el presupuesto de la CFE para mejorar su servicio.

25,000 millones de pesos requiere la empresa para reducir las pérdidas técnicas en la zona centro del país.





Decisión. La contratación de 8.000 empleados que requiere la paraestatal debe ser autorizada por Hacienda. FOTO: CUARTOSURDO

210,459 millones de pesos es el presupuesto asignado por el Congreso a CFE.

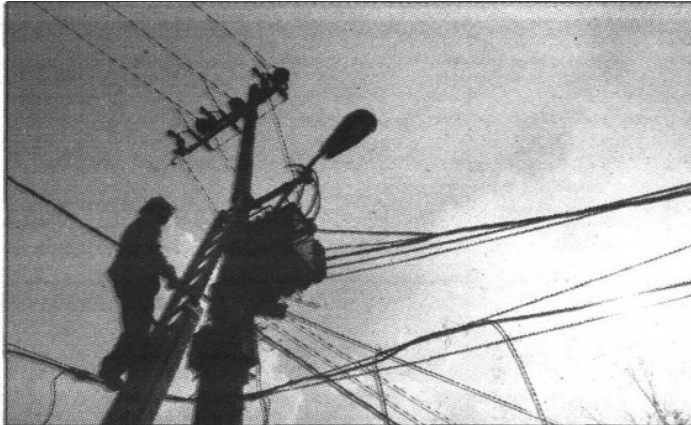
83,736 millones fueron designados para el subsidio de tarifas eléctricas.

4,419 millones aprobó el Legislativo para inversión presupuestal.



Inversión. Este año le fueron etiquetados recursos por 3,913 millones de pesos para apoyo técnico en control de calidad. FOTO ARCHIVO EE

Continúa en siguiente hoja



Reto. Reducir pérdidas técnicas, uno de sus objetivos.
FOTO ARCHIVO: CUARTOSCURO

MODELO EXITOSO: AME

**Productores
externos proveen
30% de la energía**

EL ELEMENTO más valioso que aporta la Comisión Federal de Electricidad (CFE) en el sector de energía es su capacidad de asegurar el abasto del energético; así como las inversiones privadas realizadas bajo el esquema de Productor Externo de Energía (PEE).

El esquema de PEE brinda cer-

teza a los particulares y representa actualmente 30% de la producción diaria de energía a nivel nacional, dijo Jaime de la Rosa, presidente de la Asociación Mexicana de Energía (AME).

Hay 25 plantas de ciclo combinado de PEE con una capacidad de generación de 11,456 Megawatts (MW); es decir, usan gas natural

como combustible.

Añadió que el sistema de despacho de CFE, donde se determina qué tipo de energía se consumirá en determinadas horas, es excelente, así como su forma de costear los proyectos y la compra de la energía, y que tiene la tecnología más avanzada. (Margarita Palma Gutiérrez)

En Primer Plano

Precios de muy alta tensión

En la última década, los precios medios de la electricidad en México han superado los niveles de Estados Unidos. Esto después de que por 25 años sus niveles se mantuvieron por debajo de los prevaletentes en el vecino país. El encarecimiento se debe principalmente a la infraestructura obsoleta y a los altos precios de los hidrocarburos.



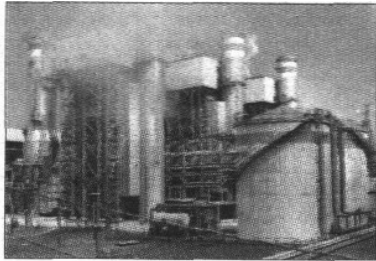
COMPRABA

- A la CFE le cuesta 0.60 pesos por kilowatts-hora (KWH) la energía que proviene de productores independientes, pero se la vendía a LFC a más de 0.90 pesos por KWH.

VENDÍA

- La política de gobierno impedía a LFC disponer de su propia generación de energía y propiciaba muy altos costos y altos riesgos de confiabilidad para la ciudad de México.

Fecha 27.07.2010	Sección Primera	Página pp-4-5
---------------------	--------------------	------------------



MÁS CARO

●El incremento en el precio de la **electricidad** se explica en gran parte por la estructura tecnológica y el uso del combustible **gas natural** en las plan-

tas generadoras de la CFE.

MAS BARATO

●Estados Unidos utiliza principalmente el carbón como combustible primario para la generación de **electricidad**.

LA DIFERENCIA

●Para el 2007, el precio medio de la **electricidad** en México superó en alrededor de 18% el precio medio en EU; para el 2008, la diferencia ascendía a 25 por ciento.

A LA ALZA

●Se prevé que, en los próximos años, en México seguirán los precios de la **electricidad** mayores a los de Estados Unidos, debido a la alta volatilidad de los hidrocarburos.

SOLUCIÓN

●De acuerdo con los planes de inversión de la CFE, se requieren 6,557 millones de dólares anuales para mantenimiento, generación, distribución y transmisión de **energía**.