

■ Produce Chicontepec 37.6 mil barriles de petróleo **diarios**; su meta era 500 mil

Oneroso e improductivo, el plan energético estelar del sexenio

■ El problema central es la rápida pérdida de presión: Comisión Nacional de Hidrocarburos

■ **ISRAEL RODRÍGUEZ J.**

Pese a las multimillonarias inversiones en el Proyecto de Chicontepec, también conocido como Aceite Terciario del Golfo, éste se mantiene sin alcanzar las metas de producción establecidas, revela el seguimiento efectuado por la Comisión Nacional de Hidrocarburos (CNH), al cierre del segundo trimestre de 2010.

En el proyecto más ambicioso en materia petrolera de la actual administración, **Pemex** Exploración y Producción (PEP) ha disminuido poco a poco la meta de producción de crudo en Chicontepec hasta ajustarla a un promedio de 50 mil barriles diarios para 2010, es decir, apenas 10 por ciento de la meta de producción estimada apenas el año pasado de 500 mil barriles al día.

El informe de la CNH detalla que durante el periodo abril, mayo y junio de 2010 los campos de Chicontepec se ubicaron en una producción diaria de 39 mil, 41 mil y 41 mil barriles, respectivamente. Esta capacidad de producción se colocó por debajo de la meta de producción de 42 mil barriles al día en abril; 46 mil en mayo y 50 mil barriles diarios en junio de este año.

Desde 2006 a 2009 se han invertido en este proyecto poco más de 60 mil millones; en 2010 se ejercerán más de 20 mil millones y para 2011 se están solicitando 28 mil millones de pesos, solicitud esta última que deberá analizar la Cámara de Diputados.

En la primera mitad del año el promedio de producción ha sido de apenas 37.6 mil barriles al día, contra una meta establecida en promedio para al primer semestre de 40.5 mil barriles diarios.

Destinados, \$60 mil millones

De acuerdo con el seguimiento del Proyecto Aceite Terciario del Golfo (Chicontepec), para julio de este año, la meta es alcanzar 51 mil barriles por día; en agosto, 54 mil; en septiembre, 55 mil; en octubre, 56 mil; en noviembre, 56 mil, y en diciembre, 57 mil barriles por día.

Los informes oficiales precisan que desde 2006, año en que fue aprobado el proyecto de explotación con base en un estudio de costo-beneficio, se han invertido al menos 60 mil millones de pesos. En 2006 se le asignó un presupuesto de inversión por 17 mil 886 millones; en 2007, 6 mil 366 millones; en 2008, 12 mil 91 millones; en 2009, 23 mil 681 millones, y en 2010, poco más de 20 mil millones de pesos.

Pese a los resultados insatisfactorios PEP ha presentado ante la Secretaría de Hacienda variaciones de hasta 335 por ciento en los análisis de costo-beneficio durante los últimos tres años. En 2006 se presentó el proyecto para lo cual se solicitaron 211 mil 66 millones de pesos; en 2008, 550 mil 316 millones, y en 2009, 617 mil 341 millones de pesos, lo que demuestra que el monto de inversión solicitado

para la explotación de Chicontepec ha aumentado de forma acelerada en menos de un quinquenio y sus alcances han sido modificados en varias ocasiones.

Originalmente se planteaba una meta de extracción de 606 mil barriles por día, posteriormente se ajustó a 500 mil barriles, después disminuyó a 100 mil barriles y ahora se estima alcanzar una producción máxima de 50 mil barriles diarios, meta que al mes de junio de 2010 no se ha cumplido.

Las estadísticas corroboran que se ha perforado un gran número de pozos que no han producido los volúmenes esperados. En enero de este año se perforaron mil 252 pozos de los cuales mil 158 resultaron sin producción; en febrero se perforaron mil 305 pozos y mil 1170 resultaron secos; en marzo se perforaron mil 421 y mil 106 no registraron producción y en abril se perforaron mil 458 pozos de los cuales mil 112 no tuvieron producción.

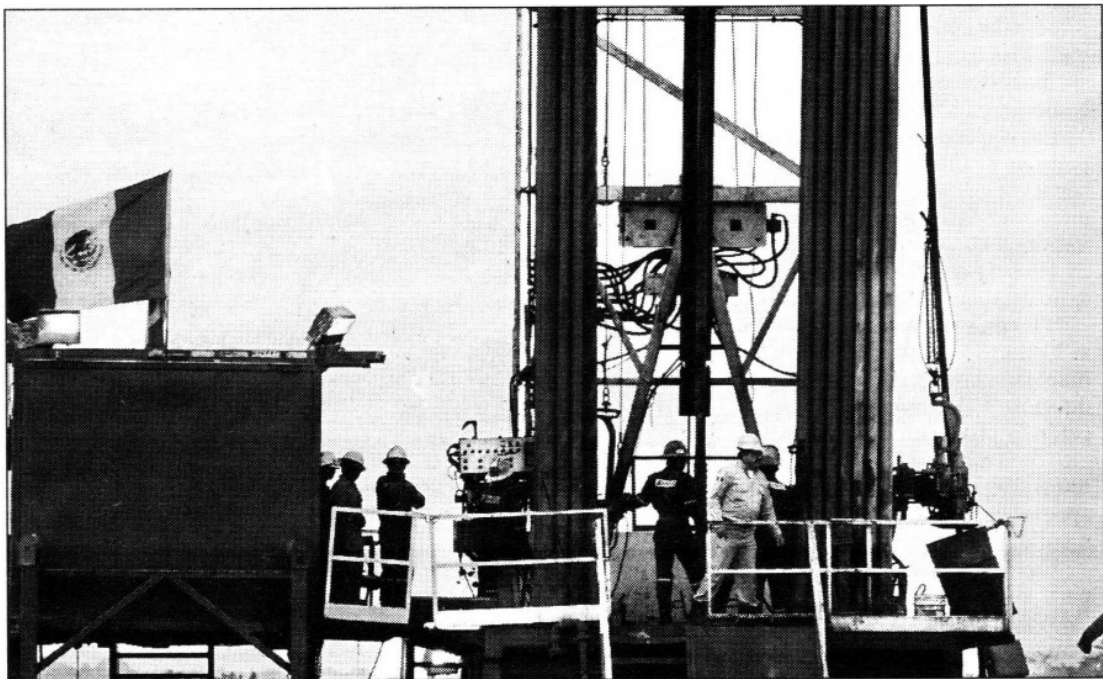
El problema central que presenta Chicontepec radica en la rápida

pérdida de presión de los yacimientos, pues mientras que PEP asume que los pozos declinan a una tasa de 3 por ciento anual, en los hechos se observa que los pozos declinan a una tasa de 16 por ciento mensual en los primeros 12 meses para posteriormente estabilizarse en una producción de alrededor de 20-30 barriles por día en el segundo año y finalmente alrededor de 20 barriles el resto de su vida útil.



Continúa en siguiente hoja

Fecha 25.07.2010	Sección Economía	Página 21
----------------------------	----------------------------	---------------------



Cuenca de Chicontepec, en el municipio poblano de Venustiano Carranza ■ Foto José Castañares