

Padecen por cambios de voltaje

Pegan al AICM cortes de energía

► Señala responsable
de Electromecánica
que CFE tarda 2 horas
en atender reportes

Verónica Sánchez

El Aeropuerto Internacional de la Ciudad de México (AICM) se enfrenta al menos tres veces por semana a cortes de energía eléctrica o cambios de voltaje.

De acuerdo con el Gerente de Ingeniería Electromecánica de la Terminal Aérea, Tomás Reyes Iñárritu, estas fallas se registran hasta dos veces por día, por lo que alguna o varias de las 75 plantas de luz con las que cuenta el AICM tienen que entrar en funcionamiento de manera automática.

Además, indicó que tras la extinción de Luz y Fuerza el AICM espera hasta dos horas para que la Comisión Federal de Electricidad (CFE) atienda sus reportes de cortes eléctricos o cambios de voltaje.

“No es normal, definitivamente no es normal porque esto sucede en el Distrito Federal deri-

vado de la falta de mantenimiento en la infraestructura que en su momento tenía a su cargo Luz y Fuerza con unos rezagos de mantenimiento tremendos.

“La infraestructura que actualmente tienen pues provoca esa serie de interrupciones con esa frecuencia y durante ese tiempo semanalmente”, explicó en entrevista telefónica.

Reyes Iñárritu indicó que a partir de que entró la CFE ya no tienen comunicación directa con el centro de control operativo, donde se reportaban todas las fallas y en cuyo panel se visualizaba la ubicación de cada una.

“El problema es que ahora ese centro de monitoreo creo que no lo están utilizando (la CFE) yo creo que por eso se tardan más tiempo.

“Yo considero que dado su centro de operaciones está aquí en la Colonia Moctezuma, que está muy cerca, debería de ser más rápido”.

De acuerdo con el ingeniero, el AICM ya manifestó a la CFE las constantes irregularidades del servicio mediante oficios y en una reunión que sostuvieron el 27 de

marzo pasado el organismo se comprometió a elaborar un programa de trabajo para agilizar la respuesta a sus emergencias así como a reiniciar las obras de infraestructura que dejó pendientes Luz y Fuerza.

A pesar de las anomalías en el servicio, aseguró que éstas no representan ningún problema para el desarrollo de las operaciones del Aeropuerto.

Indicó que el recinto aeroportuario tiene la capacidad para operar con normalidad hasta cuatro días de manera autosuficiente en caso de una suspensión total del servicio.

El ingeniero en electromecánica informó que en la Terminal 1 las plantas de emergencia tienen la capacidad para cubrir el 90 por ciento de las áreas, en la Terminal 2 el 70, mientras que las de la zona de pistas y calles de rodaje el 100 por ciento.

De acuerdo con Reyes Iñárritu los equipos de bombeo de aguas, las plataformas de cargas y el sistema de aire acondicionado son algunos de los servicios que no quedarían protegidos en algún caso de interrupción total.

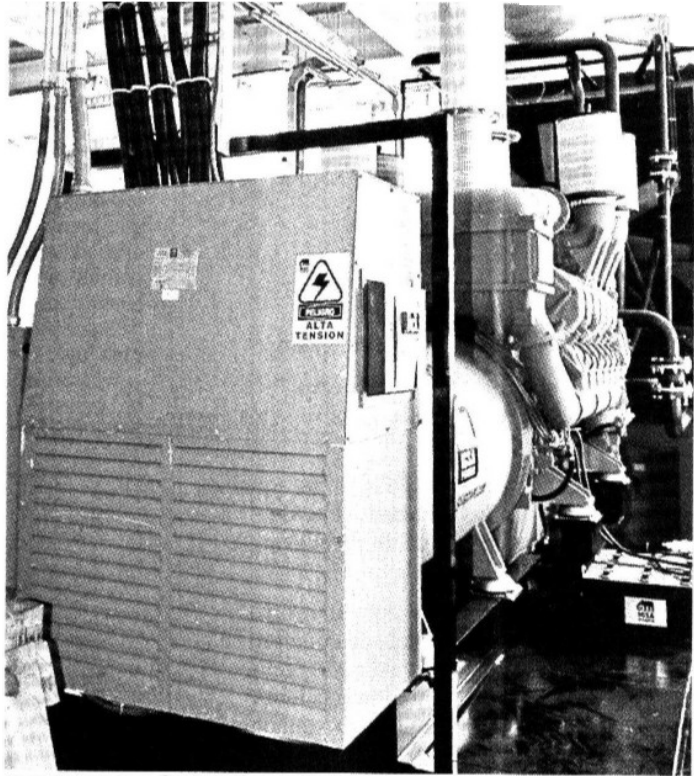


Equipo de rescate

La infraestructura de **energía** de que dispone el AICM aminora los efectos de las fallas en el suministro en la terminal aérea:



CEREBRO. Tomás Reyes muestra el equipo del que disponen.



SOPORTE. Sin las plantas de luz estaría en riesgo el funcionamiento adecuado del AICM a raíz de los cambios de voltaje.

REACCIÓN INMEDIATA

Con el equipo del que dispone, el AICM podría reaccionar de la siguiente manera ante suspensión total de servicio:

90%

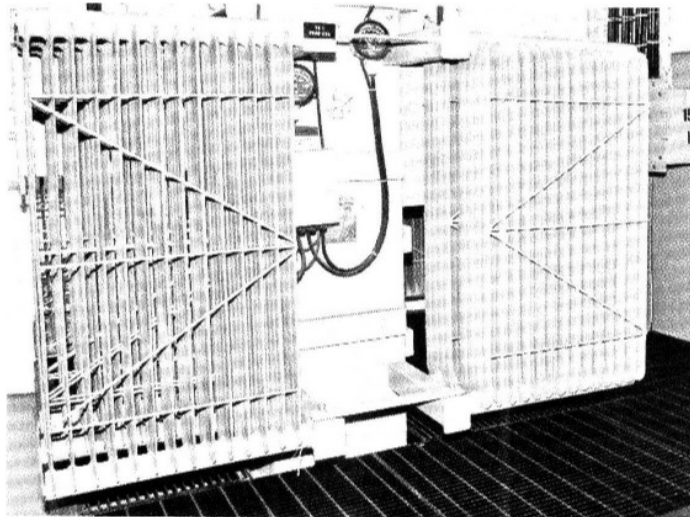
capacidad de abastecimiento de las plantas en la Terminal 1.

70%

en la Terminal 2.

100%

de cobertura en pistas y calles de rodaje.



MEDIDA. Las autoridades del aeropuerto capitalino consideran que la CFE tarda en atender los reportes de fallas en su equipo.

Continúa en siguiente hoja

Página 2 de 3

Fecha 20.07.2010	Sección Primera	Página 11
---------------------	--------------------	--------------

Usan plantas de emergencia

Ante la falta de suministro de **energía** en la plataforma de helicópteros del AICM, ésta tiene que ser proporcionada por dos plantas de emergencia las 24 horas del día, aseguró Tomás Reyes Iñárritu.

“Ya tienen su instalación interior, lo que nos hace falta es el suministro de **energía** por parte de la empresa suministradora, como no está, nosotros instalamos plantas de emergencia para estarles dando el servicio de **energía**”.

De acuerdo con el ingeniero en electromecánica, el AICM cuenta con dos plantas de 250 kilowatts para satisfacer necesidades de iluminación, vigilancia y oficinas administrativas de la zona, las cuales han funcionado desde que inició sus operaciones hace dos años y medio.

La plataforma está ubicada cerca de la torre de control y es utilizada por empresas privadas de las 8:00 a las 22:00 horas.