

Producción de Cantarell caerá 70% "Hoyo petrolero" será de 1.2 bdp en 15 años

Pemex y Hacienda calculan desplome del valor generado del activo en 2014

Noé Cruz Serrano

noe.cruz@eluniversal.com.mx

México enfrentará en los próximos 15 años una caída acumulada de ingresos por alrededor de un billón 226 mil millones de pesos provocada por la declinación acelerada del principal yacimiento petrolero, Cantarell. Este "hoyo petrolero" representa la mitad del gasto programable aprobado para este año y el 9.7% del PIB.

Para 2011 se estima que la caída en el valor de la producción de Cantarell será de 35 mil 509 millones de pesos respecto al estimado para 2010. Sin embargo, conforme la producción continúe bajando, la pérdida en valor irá en aumento, por lo que en promedio hasta 2014 la pérdida de valor será de 84 mil 620 millones de pesos al año.

De acuerdo con información que intercambiaron **Pemex** y Hacienda con fecha de mayo de 2010, en los próximos 15 años el valor de la producción de Cantarell caerá 70%, situación que afectará a los ingresos del gobierno federal, de no encontrar un yacimiento que sustituya la producción del activo

conformado por los campos Akal-Nohoch, Chac, Ixtoc, Sihil y Kutz.

Las autoridades hacendarias estiman que este año Cantarell generará un valor de 201 mil 16 millones de pesos derivados de una producción de 515 mil barriles diarios.

Sin embargo, para el año 2024, del activo que fue considerado el sexto campo productor más importante del mundo, sólo se podrán extraer 160 mil barriles diarios de **petróleo** crudo y 104 millones de pies cúbicos diarios de gas, lo que representará una caída de 68.9% y 78.2%, respectivamente en esos 15 años.

El yacimiento que se localiza en la plataforma continental del golfo de México, a 80 kilómetros de ciudad del Carmen, en el estado de Campeche, llegó a alcanzar su máximo nivel de producción en 2004, con aproximadamente 2 millones 124 mil barriles por día, según información proporcionada por **Pemex** Exploración y Producción.

En ese año, el yacimiento aportó 63% de la producción nacional de **petróleo** crudo. A partir de ese año empezó el proceso de declinación gradual de su producción y, consecuentemente, su

aportación a las finanzas públicas.

Para 2006 y gracias a los precios internacionales del crudo, la extracción de **petróleo** y gas en Cantarell permitió al gobierno federal obtener el máximo nivel de ingresos en su historia, calculados en 393 mil 943 millones de pesos, equivalentes a 35% de los ingresos totales de la industria petrolera.

Actualmente, de acuerdo con las proyecciones oficiales, Cantarell seguirá experimentando niveles de extracción de hidrocarburos cada vez menores y es previsible que el próximo año esté por debajo del umbral de los 500 mil barriles por día. En 2024, la producción de crudo de Cantarell estaría representando apenas 5.8% de la producción nacional prevista.

Esta situación traerá aparejada, de acuerdo con los analistas de Hacienda y **Pemex**, una reducción importante de la aportación de Cantarell a las finanzas públicas y a los ingresos de **Pemex**.

Por esa razón, las autoridades hacendarias están en el diseño de un programa de desinversión gradual que contempla una partida de 32 mil 121 millones de pesos en este año y que se irá reduciendo hasta promediar apenas 7 mil 882 millones de pesos en 2024.



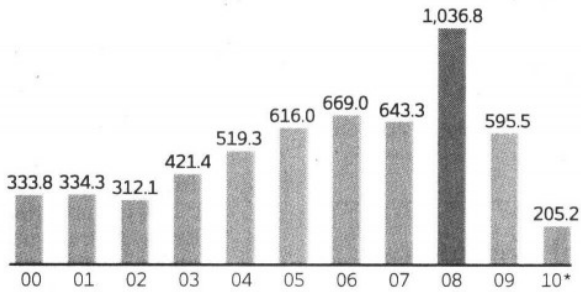
Continúa en siguiente hoja

Fecha 17.05.2010	Sección Cartera	Página 1
----------------------------	---------------------------	--------------------

AMARGO FUTURO

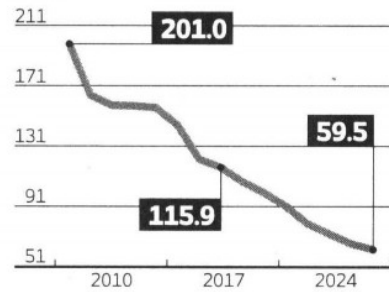
La SHCP se encuentra preocupada por la caída futura de la producción de crudo del pozo Cantarell

Impuestos entregados al fisco por Pemex
(miles de millones de pesos)

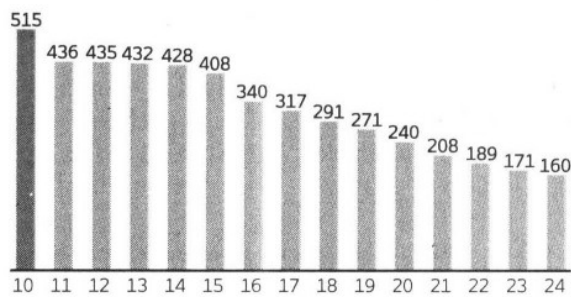


Fuente: SHCP y Pemex, mayo 2010

Valor de la producción generada por Cantarell** (miles de millones de pesos)



Volumen de la producción de Cantarell**
(miles de barriles diarios)



* Cifra a marzo. **Proyecciones oficiales de 2010 a 2024