

FELIPE CALDERÓN MANTIENE REUNIÓN CON PRESIDENTE DE MITSUI

Celebra Mitsui 100 años en México

Clientes, proveedores, amigos, colaboradores y directivos de las compañías del grupo se reunieron en la ceremonia conmemorativa del centenario de inicio de actividades en el país

Fundada en 1876 con la finalidad de comercializar a gran escala entre Japón y el resto del mundo, Mitsui & Co. estableció en 1910 su primera oficina representativa en México con tres empleados. Hoy, este gran corporativo internacional desarrolla diversos proyectos en el país, como en el sector **energético**, relacionados con agua, siderúrgicos y otros muchos negocios que contribuyen al crecimiento de la economía.

Como parte de los festejos de los primeros 100 años de Mitsui en México, visitó el país Masami Iijima, presidente y CEO de Mitsui & Co., quien fue recibido por el presidente constitucional de México, Felipe Calderón, con quien sostuvo una reunión a puerta cerrada el jueves 29 de abril. En esa oportunidad se reafirmaron los compromisos adquiridos y de seguir realizando proyectos e inversiones para fortalecer la relación de amistad entre ambas naciones, así como de seguir contribuyendo al desarrollo de México.

Por la noche, directivos de Mitsui a nivel internacional, encabezados por su presidente, celebraron junto con clientes, proveedores, amigos y algunos de sus colaboradores en el país. Para tal efecto se llevó a cabo la ceremonia conmemorativa del centenario de inicio de actividades de Mitsui en México en el hotel Nikko de la Ciudad de México, a la que asistieron más de 250 invitados, quienes brindaron por el éxito de la compañía en México y el mundo.

Koji Ishimatsu, CEO y presidente de Mitsui de México, reconoció que el país y su gente han sido muy generosos con la compañía. "Nuestra historia nos ha conducido por un camino de buenas relaciones tanto con empresarios mexicanos como con autoridades gubernamentales. Estos primeros 100 años son la plataforma de impulso para seguir con grandes proyectos que benefician a muchas comunidades mexicanas", expresó.

Mitsui & Co. ha consolidado diversas industrias alrededor del mundo; contribuye a impulsar el crecimiento de la economía, a través de sus empresas mundiales y respaldada por su historia y filosofía de "fortaleza por la sinergia de integración real". Ha aprovechado interesantes oportunidades de negocios en nuevas áreas gracias a su habilidad para dar soluciones que surgen de la fusión de su extenso "know how" y su experiencia como empresa líder internacional.

PROYECTOS DE MITSUI EN MÉXICO

En el sector **energético**, área fundamental para el crecimiento de la economía y para fortalecer las políticas públicas de México, Mitsui tiene, entre sus proyectos de mayor envergadura, la creación de **infraestructura** en diversas

plantas que hoy existen para generar **electricidad** y nuevos proyectos que se están consolidando. Cabe destacar que en el país existen tres terminales de **gas natural** licuado, y Mitsui contribuye en dos de ellas.

A través de su compañía Atlatec realiza importantes proyectos relacionados con agua, en tres rubros: 1) tratamiento de aguas negras y residuales provenientes del uso doméstico; 2) tratamiento y disposición de aguas residuales industriales, y 3) suministro de agua potable para el consumo doméstico, comercial e industrial. Esta labor significa una gran contribución a la reducción de contaminantes en el medio ambiente y ayudan a mantener la salud de muchos mexicanos.

Otro de los sectores industriales en los que Mitsui incursionó desde sus inicios en México es la siderurgia, donde ha consolidado importantes proyectos para importar productos de acero y metal desde Asia. Su filial con más desarrollo en esta área es Steel Technologies, que cuenta con seis centros ubicados en diversos sitios de la República Mexicana, a través de los cuales apoya principalmente a industrias como la automotriz.

Hino Motors México, fabricante y comercializador de camiones Hino e híbridos, y Road Machinery -que vende y brinda soporte y mantenimiento a los equipos pesados Komatsu para la minería- forman parte de las actividades de negocio de Mitsui en México. La firma también desarrolla negocios como importación y exportación de productos químicos, como plástico y fertilizantes; exporta alimentos a Japón, y da servicio de administración corporativa a todas las compañías del grupo.



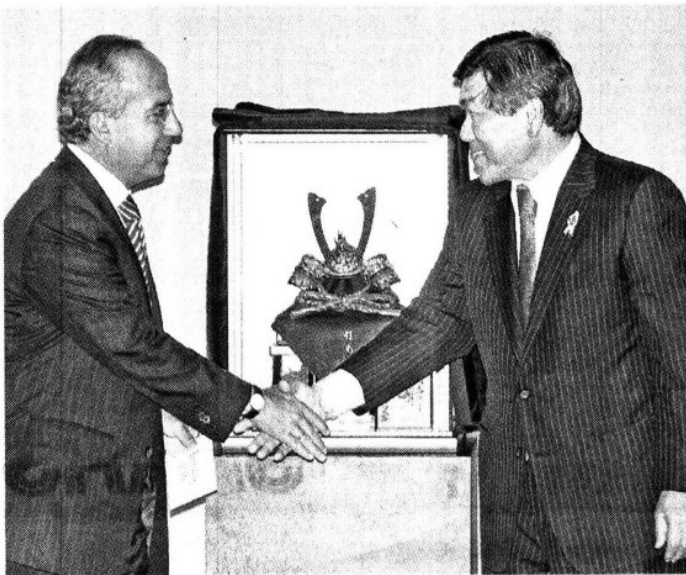
Mitsui de México

Torre Mayor, Paseo de la Reforma 505, Piso 33, Col. Cuauhtémoc, C.P. 11000, México, D.F.

- > Tel.: (52-55) 5284-0500
- > www.mitsui.com



Miguel Ruiz Cabañas, José Luis Luege Tamargo, Masami Iijima, Felipe Calderón, Gerardo Ruiz Mateos, Masaaki Ono y Koji Ishimatsu encabezaron la ceremonia en conmemoración del centenario de inicio de actividades de Mitsui en México.



Masami Iijima y Felipe Calderón. Presente por parte del presidente de Mitsui & Co, Ltd. para el pueblo mexicano (casco samurai).



Masami Iijima, Beatriz Leycegui, Miguel Ruiz Cabañas y Koji Ishimatsu durante el Kami Biraki, ritual para abrir camino con los mejores deseos al futuro.



Koji Ishimatsu, presidente de Mitsui de México



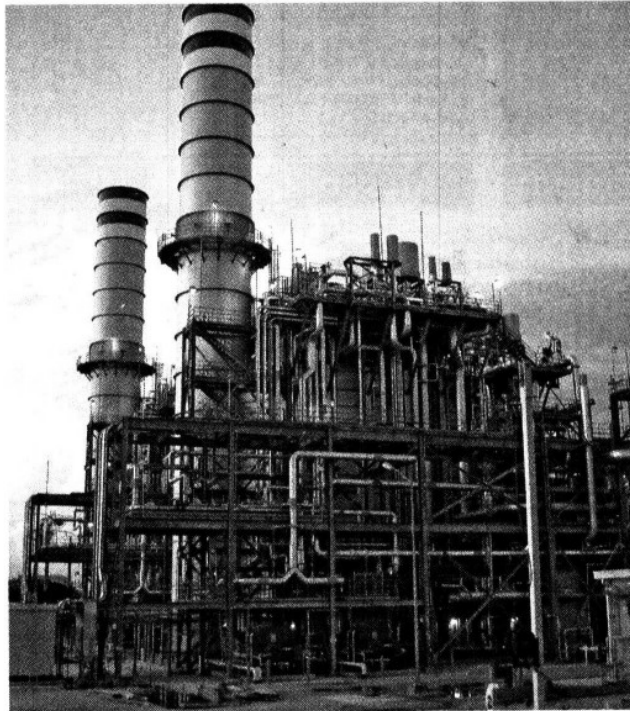
Bernardo Quintana, Masami Ujima y Koji Ishimatsu.



Masaaki Fujita, Xavier García de Quevedo, Ricardo Arce y Katsunori Aikyo. Grupo México y Mitsui han participado por largo tiempo en diversos negocios.

Continúa en siguiente hoja

Página 3 de 5



Planta termoeléctrica Valladolid III, ubicada en Yucatán.



Planta de regasificación de gas licuado.

Continúa en siguiente hoja

Página 4 de 5

Mitsui incursiona en sectores de gran importancia para el país

PROYECTOS RELACIONADOS CON AGUA

- > Cinco plantas de tratamiento para las refinerías de Pemex.
- > Dos plantas de tratamiento en Guadalajara para traer el 100 por ciento de aguas residuales.
- > El proyecto Atotonilco trata el 60 por ciento del agua de la zona metropolitana y la Ciudad de México.

INDUSTRIA AUTOMOTRIZ

- > Fábrica y venta de camiones Hino.

PROYECTOS SIDERÚRGICOS

- > Nueve centros de servicio.

NEGOCIOS TRADICIONALES

- > Exportación de alimentos (jugo de naranja).
- > Importación de acero desde Asia.
- > Comercialización de productos químicos (plásticos, fertilizantes, entre otros).

PROYECTO DE INFRAESTRUCTURA Y SECTOR ENERGÉTICO

- > Seis plantas termoeléctricas.
- > Un gasoducto.
- > Dos terminales para regasificación de gas natural licuado.