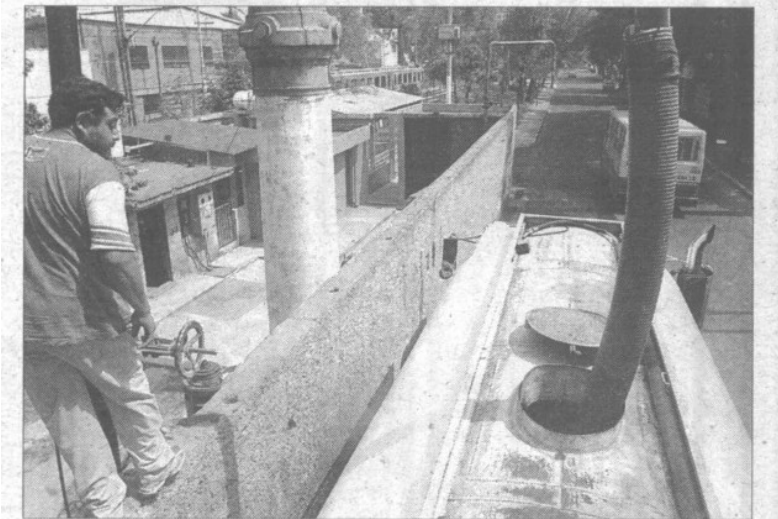


Fecha 23.07.2009	Sección Información General	Página 15
----------------------------	---------------------------------------	---------------------



La mala temporada de lluvias pone en jaque a delegaciones capitalinas y municipios conurbados del Estado de México, por el bajo nivel de las presas. El suministro de agua será recortado aún más en perjuicio de miles de familias. (Foto: Alejandro Montaña).

