

Buscan retirar vehículos de río

► Fracasaron autoridades al intentar sacar tráiler, ya que se rompieron los cables de arrastre

Carlos Marí y Lev García

CORRESPONSALES

LA VENTA, Tab.- La Secretaría de Comunicaciones y Transportes, con el apoyo de elementos de la Armada y personal de Pemex, fracasó ayer en sus intentos de sacar los vehículos que cayeron a las aguas del río Tonalá, tras el desplome de un puente, suscitado el viernes pasado.

Primero, a las 13:00 horas se reventó el cable de acero con el que una grúa jalaba el primero de los vehículos, un tráiler cargado de blocks de cemento, desde el tramo que quedó del puente, a una altura de 10 metros del espejo de agua del río.

“El movimiento duró minutos y apenas se logró ver que el tráiler fuera arrastrado si al caso tres metros, pero como estaba sobre una de las planchas que se cayeron del puente, al ser movido, cayó al fondo del río, y sobrevino el reventón”, relató uno de los técnicos

encargados de la maniobra.

Ante ese incidente, los buzos de la Marina dilataron más de tres horas en volver a atar el cable al vehículo, y

a las 16:10 horas, nuevamente los encargados del operativo reportaron la imposibilidad de arrastrar la unidad y, en tales condiciones, fueron suspendidas las maniobras al caer la noche, para reintentarlas hoy nuevamente.

Desde la caída del puente Tonalá, el titular de la SCT, Juan Molinar, anunció que la prioridad era primero encontrar en el río a las víctimas del accidente, normalizar el tráfico vehicular, y enseguida, iniciar el proyecto de construcción de un nuevo puente.

El domingo, las autoridades de Protección Civil de Veracruz y Tabasco determinaron que había concluido la búsqueda de víctimas, luego de los resultados obtenidos por la Armada en un recorrido de una de sus embarcaciones, con un equipo de ecosonda, con el que comprobó que sólo fueron tres vehículos los que cayeron al río.

Así, se estableció que el saldo final del accidente fue: dos personas ahogadas y tres sobrevivientes.

El Subsecretario de Infraestructura de la SCT, Óscar de Buen, advir-

tió desde el sábado, que es urgente el retiro de los vehículos para los estudios topográficos del proyecto del nuevo puente.

La víspera, el director de Protección Civil de Tabasco, Roberto López, anticipó que sería una maniobra de riesgo, porque la estrategia sería usar grúas industriales contratadas por la SCT, que serían dirigidas por personal de la Marina y de Pemex.

Los trabajos finalizaron a las 8:00 horas, pero los buzos de la Marina enfrentaron el problema de escasa visibilidad en las aguas del Tonalá.

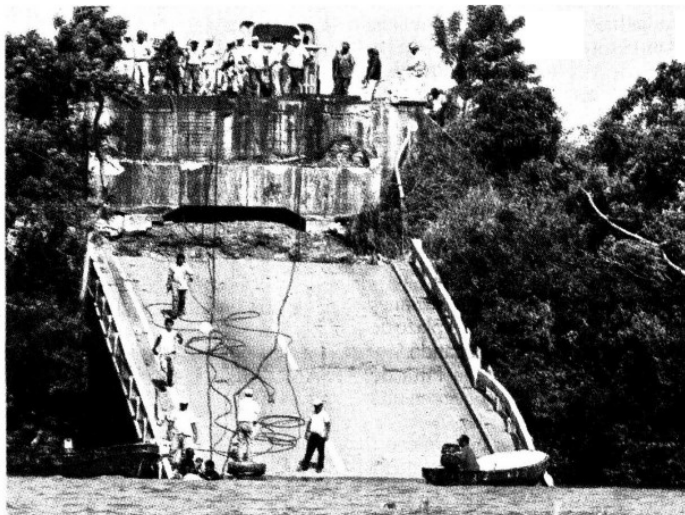
“No es posible ni siquiera ver nuestras manos entre el agua, todo lo tenemos que hacer al tanteo”, comentó uno de ellos.

ASÍ LO DIJO

“Se puede concluir que son cinco personas las que cayeron al río y esa cantidad se ajusta a los tres vehículos encontrados”.

Guillermo Hernández Urbina

Coordinador de la Región Sur de Protección Civil de Veracruz.



► Las autoridades fracasaron ayer en su intento por sacar del río Tonalá los vehículos que cayeron del puente que se desplomó el viernes pasado.

