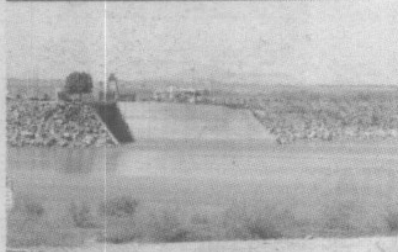


SINALOA



Temen que se resienta la estructura

Supervisan Presa Sanalona ante sismos

CULIACÁN.- La Comisión Nacional del Agua (Conagua) intensificó su vigilancia en la presa Sanalona debido a la serie de sismos que se han registrado en la zona serrana de Tamazula, Durango y esta ciudad.

El director técnico del Organismo de Cuenca del Pacífico Norte de la Conagua, Rafael Sanz, informó que la presa no está exenta de daños ante un sismo, aunque éste tendría que ser catastrófico.

“La tenemos con mucha atención, más de lo debido y cualquier movimiento que se registra se reporta inmediatamente. La tenemos vigilada y periódicamente revisada por expertos”, mencionó y recomendó tranquilidad a la población ante esta situación.

Reiteró que aun cuando la presa está construida con un margen de seguridad, la vigilancia es continua, porque los temblores representan un riesgo. Indicó que de presentarse algún problema con la presa, y para evitar daños humanos, está diseñado un plan de emergencia y trazadas las rutas de evacuación.

Con el sismo que se registró en Culiacán la semana pasada, personal de Protección Civil, y de la Conagua, visitaron la presa, la cual detectaron en buen estado.

Notimex

