

Fecha 08.07.2009	Sección Ciudad	Página 2
---------------------	-------------------	-------------

Inauguran planta de bombeo en Azcapotzalco

POR ARLETTE GUTIÉRREZ

Con el fin de evitar **inundaciones** en la zona de Azcapotzalco, el Gobierno capitalino inauguró ayer la Planta de Bombeo de Aguas Pluviales "El Rosario", que beneficiará a más de 385 mil habitantes de esa zona, pero también de Tlalnepantla.

La planta, que tuvo una inversión de 66.8 millones de pesos provenientes del Fondo Metropolitano, funcionará únicamente en temporada de **lluvias** para garantizar el correcto funcionamiento del sistema de drenaje.

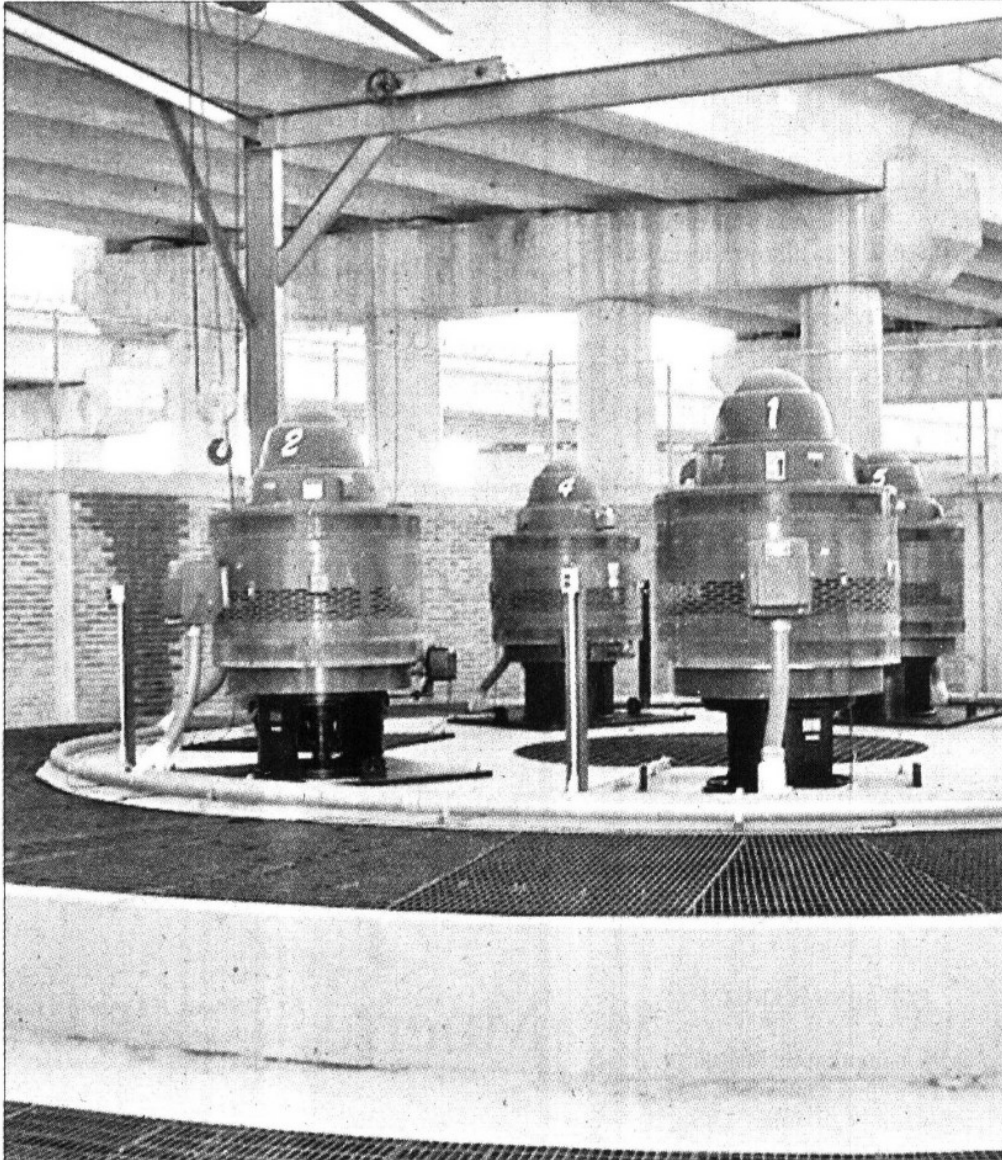
El mandatario local, Marcelo Ebrard, indicó que el principal objetivo de estas obras

es evitar que el drenaje, por insuficiencias o fallas, pueda generar severos problemas durante la temporada de **lluvias**.

De esta manera, dijo, la inversión que se está haciendo en infraestructura hidráulica y sobre todo "en el Sistema de Drenaje de la Ciudad de México y del Valle de México, yo diría que es la más grande que se haya hecho en la última década, combinando todos los esfuerzos".

Cabe destacar que esta planta de bombeo tiene una capacidad de operación de tres mil 750 litros por segundo, lo que reforzará en época de **lluvias** el mecanismo de desalojo de **agua** de **lluvia** en las zonas de Tlalnepantla y Azcapotzalco.





>> LA PLANTA tuvo una inversión de 66.8 millones de pesos provenientes del Fondo Metropolitano.