

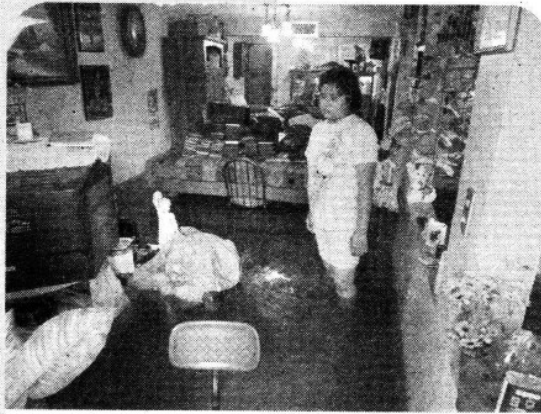
Fecha <b>02.07.2009</b>	Sección <b>Nacional</b>	Página <b>12</b>
----------------------------	----------------------------	---------------------

## Cayó la más intensa lluvia en lo que va de la actual temporada

Anteayer se registró la precipitación pluvial más fuerte en lo que va de la temporada de lluvias en la Ciudad de México, fue de 24 millones de metros cúbicos, cantidad que llenaría 16 veces el Estadio Azteca, informó Miguel Ricaño, encargado de la Unidad Tormenta. El aguacero cayó en diversas partes del Valle de México, por lo que causó problemas en diversos municipios del Estado de México, como el de Nezahualcóyotl, donde en la colonia Plazas de Aragón, al igual que en otras partes, causó encharcamientos e inundaciones.

Explicó que a las 02:00 horas de anteayer, el portal de salida del drenaje profundo desalojó 94 metros cúbicos por segundo, tres veces más de la cantidad normal que es de 32 metros.

Ricaño aseguró que los 211 encharcamientos que se registraron el martes fueron liberados en aproximadamente una hora con ocho minutos, lo que según él, representa un servicio más rápido porque en años anteriores se liberaban hasta en ocho horas.



Las aguas negras invadieron varias casas de la colonia Plazas de Aragón, en Nezahualcóyotl

