

CAPITAL EN OBRA

Al inicio del 2009, se anunciaban 355 proyectos

La infraestructura ha sido bandera de la presente administración

DF: Capital en obra pública

LUZ CORDERO

AL INICIO DE ESTE 2009, el Jefe de Gobierno capitalino anunciaba que su administración dedicaba 30% de sus recursos a infraestructura, lo que hasta ese momento, había permitido poner en marcha 355 proyectos de gran beneficio para todos. Con ello, destacaba Ebrad Casaubon, se mejoraría la imagen, conectividad y competitividad para la captación de inversión en la ciudad de México.

Un buen ejemplo de eso es el nuevo corredor vial de Constituyentes, inaugurado en enero, que permitió agilizar el traslado entre las delegaciones Miguel Hidalgo, Cuajimalpa y Álvaro Obregón, así como la zona de Santa Fe y la salida y entrada a Toluca, beneficiando a 700,000 habitantes y que representó una inversión de 600 millones de pesos.

Al terminarse, el total de las obras habrían generado 60,000 empleos directos e indirectos.

Sin embargo, a unos meses de distancia, no todos los proyectos han podido concretarse por diversas razones, desde las económicas hasta las políticas. ■■

Obras concluidas

Av. México- Coyoacán (Eje 1 Poniente)

STATUS: obra concluida

Av. Revolución (Molinos)

STATUS: obra concluida

Av. del Taller (incorporación elevada)

STATUS: obra concluida

Constituyentes tramo 1

STATUS: obra concluida

Constituyentes tramo 2

STATUS: obra concluida

Eje 3 Oriente

STATUS: obra concluida

Periférico y Muyuguarda

STATUS: obra concluida

CI Tramo 1: Viaducto-Oceanía

STATUS: obra concluida

CI Tramo 2: Oceanía-Congreso de la Unión

STATUS: obra concluida

CI Tramo 3: Congreso de la Unión-Insurgentes Norte

STATUS: obra concluida

CI Tramo 4: Insurgentes Norte-Eje 1 Norte

STATUS: obra concluida

CI Tramo 5: Eje 1 Norte-Paseo de la Reforma

STATUS: obra concluida

Av. Patriotismo (reducción de carriles)

STATUS: obra concluida

CH Calle Corregidora

STATUS: obra concluida

CH Calle del Carmen

STATUS: obra concluida

CH Calle Mesones

STATUS: obra concluida

CH Calle Regina

STATUS: obra concluida

CH Calle Venustiano

STATUS: obra concluida

Carranza

STATUS: obra concluida

Parques y jardines

Parque Chapultepec Circuito

STATUS: obra concluida

Parque San Antonio

STATUS: obra concluida

Parque Terminal Aérea

STATUS: obra concluida

Parque Damasco

STATUS: obra concluida

Parque Monumento a la Raza

STATUS: obra concluida

Parque Calzada de Tlalpan y Portales

STATUS: obra concluida

Parque Churubusco y Moralistas

STATUS: obra concluida

Parque Niño Quemado

STATUS: obra concluida

Parque la Raza - Vallejo

STATUS: obra concluida

Parque Jesús Galindo y Villa

STATUS: obra concluida

STATUS: obra concluida

Obras en proceso

Ermida Iztapalapa

STATUS: obra en proceso

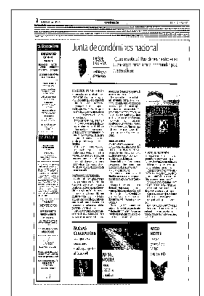
Eje 5 Sur

STATUS: obra en proceso

Eje 6 Sur

STATUS: obra en proceso

Periférico y Centenario



Fecha 01.07.2009	Sección Construcción	Página 2-12-13
----------------------------	--------------------------------	--------------------------

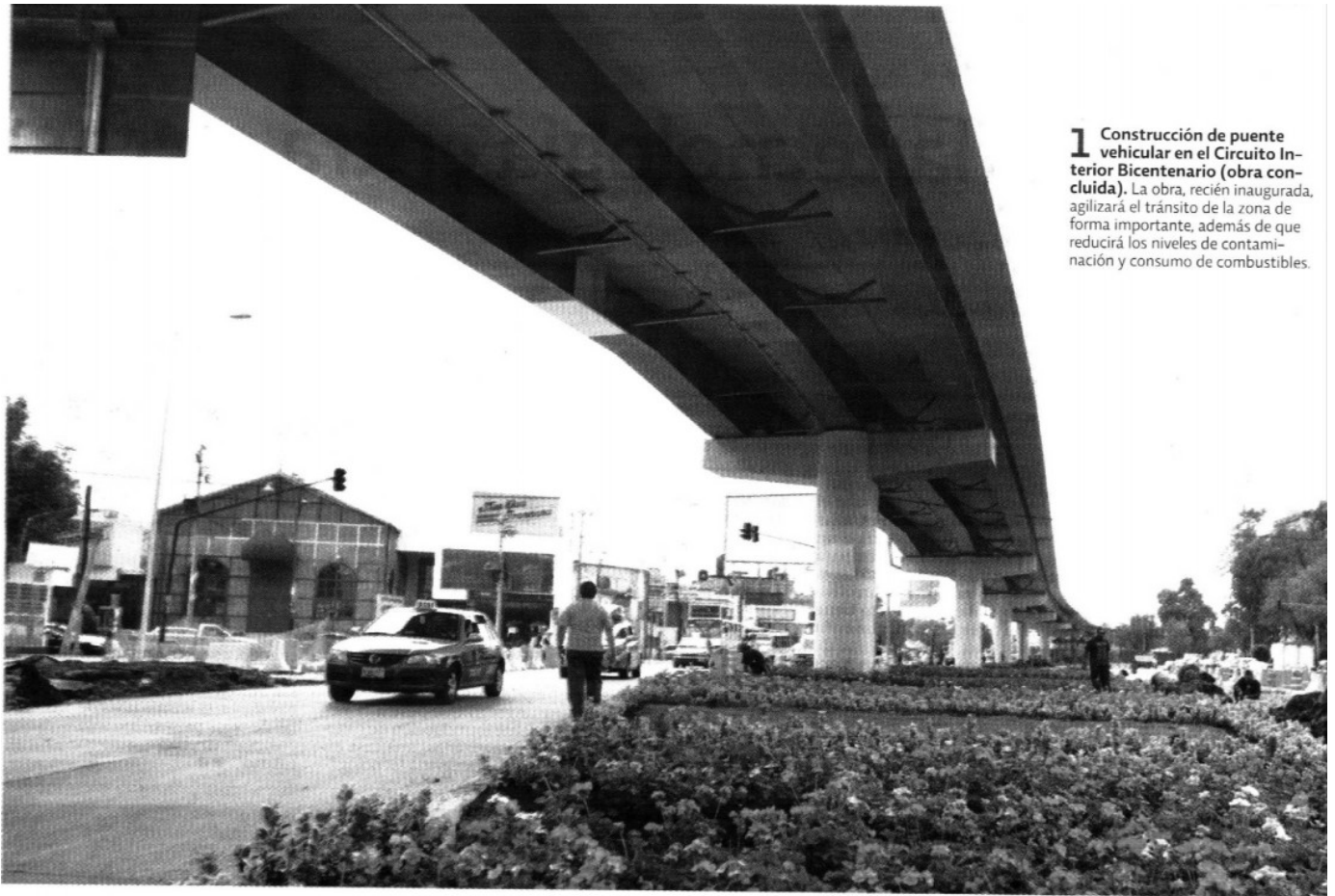
STATUS: obra en proceso
**El Tramo: Av. Universidad-
Viaducto Río de la Piedad**
STATUS: obra en proceso

en vialidades
Calz. del Imán
STATUS: obra en proceso
Eje 2 Oriente
STATUS: obra concluida
Av. Universidad

STATUS: obra concluida
Balderas – Niños Héroes
STATUS: obra concluida
Av. Plutarco Elías Calles
STATUS: obra concluida

Mantenimiento

Obras más relevantes



1 Construcción de puente vehicular en el Circuito Interior Bicentenario (obra concluida). La obra, recién inaugurada, agilizará el tránsito de la zona de forma importante, además de que reducirá los niveles de contaminación y consumo de combustibles.

Continúa en siguiente hoja

Página 2 de 4

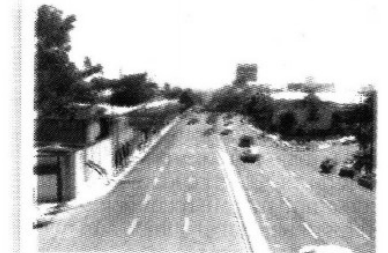
Obras más relevantes



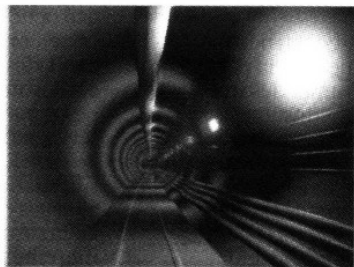
2 Repavimentación del Circuito Interior (obra concluida). Esta obra, que se llevó más de un año, implicó la colocación de concreto hidráulico a lo largo de la vialidad, que le permitirá una vida útil de 20 años. En total, fueron por 1 millón 500,000 me-tros cuadrados de reencarpetamiento y 650,000 metros cuadrados de mante-nimiento de áreas verdes.



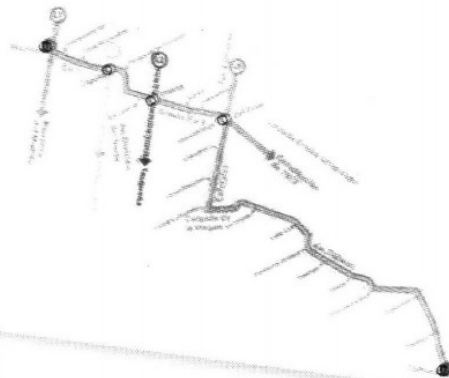
3 Tren Suburbano (obra concluida). El proyecto, inaugurado a principio de año, transporta a miles de personas que a diario ocupaban más de 205 horas en recorrer el tramo de Buenavista a Cuautitlán, reduciendo el trayecto a 25 minutos.



4 Corredor Vial Constituyentes (obra concluida). Una de las obras más importantes y significativas del año, inaugurada también en los primeros meses del año, permite una circulación continua a lo largo de 5.4 kilómetros, con un incremento de velocidad de 15 a 30 kilómetros por hora.



5 Túnel Emisor Oriente (en proceso). La obra de carácter multianual tendrá un costo de 12,000 millones de pesos en cinco años y permitirá tener equilibrado todo el sistema de drenaje y evitar inundaciones.



6 Línea 12 del Metro (en proceso). La Línea Dorada estaba prevista para concluirse en el 2010 e implicaría una inversión de más de 17,000 millones de pesos y permitirá transportar a 400,000 personas diariamente.



7 Líneas de Metrobús (obra concluida). La Línea 2 del Metrobús, de 20 kilóme-tros, recorre el Eje 4 Sur, de Tepalcates a Tacubaya, con 34 estaciones y acceso para personas discapacitadas.



8 Rehabilitación de vialidades del Centro Histórico (en proceso). El proyecto multianual busca elevar la calidad de la infraestructura vial y de servicio de la zona. Se incluye la instalación de seguridad, cambio de alumbrado público, nuevo sistema de semaforización, arreglo de fachadas, iluminación de edificios, renovación de redes de drenaje, agua potable, energía eléctrica, entre otras cosas.



9 Eje Central Corredor Cero Emisiones (en proceso). El proyecto incluye la rehabilitación de banquetas, señalamientos y pavimentos, entre otras infraestructuras en la zona del Eje Central liberada de comerciantes ambulantes.



10 Distribuidor Vial DF-Nezahualcóyotl (en proceso). Con una inversión de 278 millones de pesos, provenientes del Fondo Metropolitano, se construirá esta obra vial que beneficiará a quienes se dirijan a la terminal Pantitlán.

Fecha 01.07.2009	Sección Construcción	Página 2-12-13
----------------------------	--------------------------------	--------------------------

Obras pendientes

Estas obras aún no se concluyen; no obstante, con esquemas de arrendamiento financiero, concesión y permuta, la administración capitalina planea concluir las:

- Eje Troncal Metropolitano hacia el entronque de la autopista y la carretera federal a Cuernavaca.
- Camiles centrales del Periférico Arco Norte en el tramo de calzada Vallejo a Miguel Bernard.
- Paso a desnivel de Insurgentes Sur y Río Mixcoac en el Circuito Interior.
- Expansión del Metrobús en los ejes 3 Oriente y 1 Poniente.