

Afectados, 25 proyectos

Crisis pone obstáculos a las obras eléctricas

La CFE está reprogramando su entrada en operación

Noé Cruz Serrano
noe.cruz@eluniversal.com.mx

La crisis financiera freno en seco la construcción de centrales generadoras de energía eléctrica. Al menos 25 proyectos se están viendo afectados en sus ritmos de construcción o en su proceso de licitación y se está reprogramando su entrada en operación un o dos años más tarde de lo previsto.

El subsecretario de Electricidad de la Secretaría de Energía (Sener), Benjamín Contreras, explicó que se trata de obras que en conjunto tienen una capacidad instalada cercana a los 8 mil megawatts (MW), equivalente al retraso de 10 megaproyectos como la hidroeléctrica El Cajón, considerada la obra eléctrica más grande que se haya construido en los últimos 20 años.

Factores como las condiciones de mercado, pérdida de dinamismo de la actividad económica y consecuentemente menor consumo de electricidad, in-

cremento extraordinario en los costos de infraestructura, aumento en los tiempos de entrega de los proyectos y cambios en la normatividad estarían contribuyendo a retrasar obras con capacidad para encender 70.5 millones de focos o atender las necesidades de energía eléctrica de 10 millones de personas.

Se trata de energía suficiente para iluminar el Distrito Federal, dos veces Nuevo León o dos veces Jalisco.

El diferimiento o retraso en la construcción de centrales supone no sólo energía que deja de producirse, sino también empleos que podrían perderse o dejar de generarse, así como un menor flujo de inversiones, aspecto que la Secretaría de Energía evalúa en estos momentos.

El funcionario reconoció que "es necesario estar revisando continuamente las perspectivas como vienen para ver si es conveniente que el o los proyectos arranquen en este momento o se puede diferir un poco".

Benjamín Contreras citó que de acuerdo con el Programa de Obras e Inversiones del Sector Eléctrico 2009-2018 (POISE), los proyectos más importantes que se han tenido que reprogramar en los tiempos de entrada en operación por el volumen de electricidad que pueden generar son: Norte II (Chihuahua),

Agua Prieta II, Manzanillo I Repotenciación Unidad 1, Valle de México II, Noreste (Escobedo), Manzanillo I Repotenciación Unidad 2, Valle de México III, Norte III (Juárez), Manzanillo II Repotenciación Unidad 1, Noreste II (Monterrey), Manzanillo II Repotenciación Unidad 2 y Guadalajara I, cuya capacidad por central oscila entre 453 y 690 MW.

Estas obras se estarían retrasando de uno a cuatro años.

Al ser cuestionado sobre si existe margen de reserva suficiente para poder compensar estos diferimientos, Contreras afirmó: "Claro que sí, sino no se hubiera tomado la decisión".



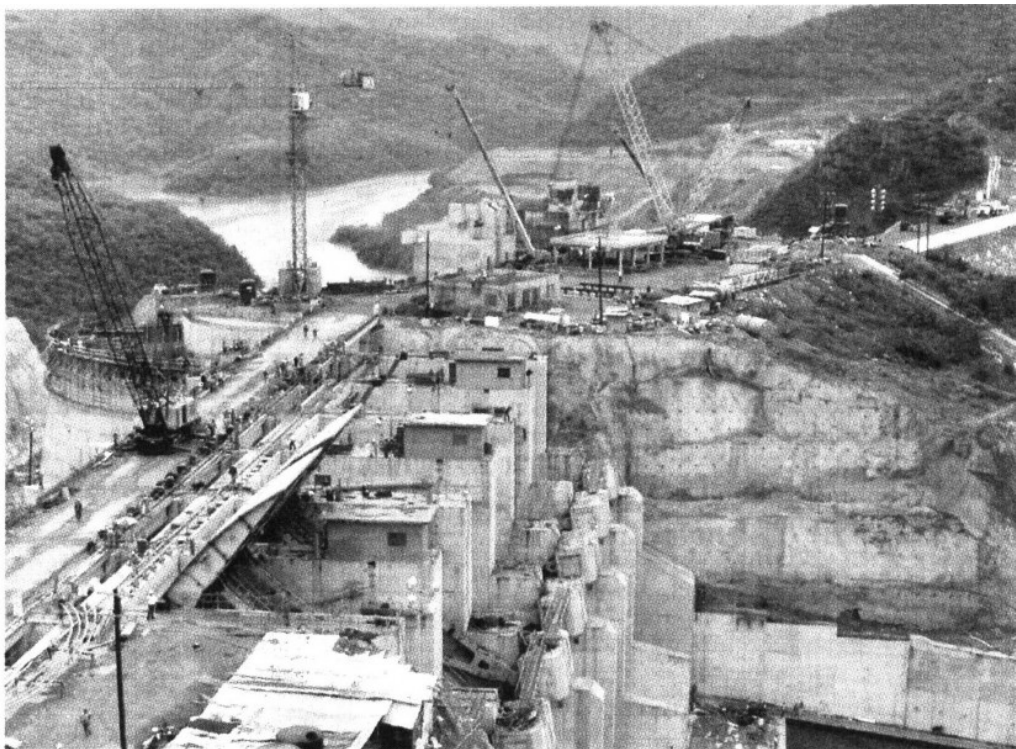
Continúa en siguiente hoja

Fecha 08.06.2009	Sección Finanzas	Página 3
----------------------------	----------------------------	--------------------

“ Es necesario estar revisando continuamente las perspectivas como vienen para ver si es conveniente que el o los proyectos arranquen en este momento o se puede diferir un poco”

Benjamín Contreras

Subsecretario de Electricidad de la Secretaría de Energía



RETRASOS. El diferimiento en la construcción de centrales supone no sólo energía que deja de producirse, sino también empleos que podrían perderse o dejar de generarse