

Viviendas en riesgo, la justificación

## Desalojará Protección Civil capitalina a más familias de Palmitas

• La Secretaría de Salud local continúa aplicando vacunas preventivas

México • Silvia Arellano

La Secretaría de Protección Civil del Distrito Federal desalojará de manera temporal a más familias de la colonia Palmitas que habitan en el frente número 16, debido a que sus viviendas corren riesgo al ubicarse sobre bloques fracturados.

Durante la onceava junta vecinal con habitantes de esa colonia, donde hace dos meses un alud tiró una barda que dejó como saldo dos muertos, se informó que también se reubicará a una familia de la vivienda ubicada en la calle de Bellotas, la cual podría resultar afectada por desprendimiento de roca durante los trabajos de mitigación que se hacen en la zona.

Al respecto, el director general de Emergencias Mayores de la dependencia, León de Garay, señaló que se continúa con el trabajo interinstitucional de limpieza, desmonte y tala de árboles en el lugar.

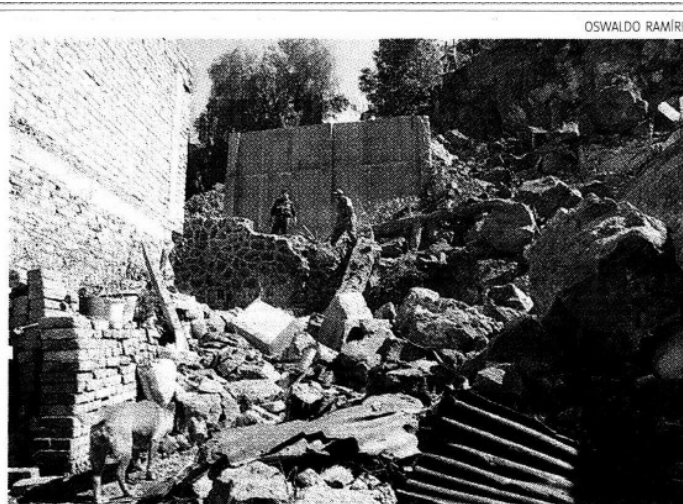
Explicó que terminaron los trabajos de demolición de rocas en la zona 4, donde se retiró la red de llantas y cable de acero que fueron colocadas de forma preventiva para evitar daños a los colonos durante dichos trabajos.

Entre los avances registrados en

la colonia Palmitas se encuentra el relleno de una oquedad detectada en la parte baja del talud norte; esto, al tiempo que en las zonas 9 y 10 se iniciaron las obras de perforación de barreno para aplicar el anclaje de la malla de alta resistencia para esas áreas.

Se dio a conocer que los colonos de Palmitas continúan recibiendo el apoyo del Sistema de Aguas de la Ciudad de México, que ha cubierto sus requerimientos del líquido mediante pipas, previniendo daños y enfermedades en esta temporada de calor y estiaje.

En tanto, representantes de la Secretaría de Salud informaron que continúan dando consultas médicas y aplicado vacunas contra tuberculosis, sarampión y tétanos. ■■



Continúan los desprendimientos durante las labores de mitigación

