

TRANSPORTE EFICIENTE Y CON CALIDAD

Avanza la Línea 3 del Metrobús

Se estima que entrará en operación durante el primer trimestre del 2011

■ ■ ■ **MAGALI ROLDÁN**

Con 13 meses estimados para su **construcción**, la Línea 3 del Metrobús correrá de Tenayuca a Etiopía y transportará a 100,000 usuarios diariamente, lleva un avance de 41%, lo que supone que su apertura será antes de lo previsto y podría estar lista durante el primer trimestre del 2011.

EL PROYECTO

Con 17 kilómetros de longitud y 2,894 millones de pesos de inversión, la Línea 3 del Metrobús eliminará de circulación a 500 microbuses. Contará con dos estaciones terminales y 29 estaciones intermedias.

Esta Línea tendrá conexión con las líneas 1 y 2, además con las líneas B, 2, 3, 5 y 6 del Metro. Su trayecto beneficiará a las delegaciones Gustavo A. Madero, Azcapotzalco, Cuauhtémoc, Tlalnepantla y Benito Juárez.

AVANCES

La **construcción** de las primeras 10 estaciones registra un avance mayor a 50%, mientras que se ha avanzado 90% en la colocación de concreto hidráulico en la parte correspondiente a Tenayuca.

El avance de las terracerías en el tramo que va de Tenayuca a la avenida 3A está en 96 por ciento. Esta avenida es importante porque recibe la mayor carga vehicular proveniente del Estado de México.

RUTAS

Este transporte contará con dos rutas, mismas que se llevarán a cabo por 49 autobuses articulados en operación y cinco en reserva, con los que se hará una salida de 27 autobuses por hora con un intervalo de dos minutos.

- **Ruta 1.** Río de los Remedios-Buenavista
- **Ruta 2.** Tenayuca-Etiopía

EL TRAZO

De inicio, la ruta de la Línea 3 del Metrobús correrá sobre el Eje 1 Poniente, desde la avenida Tenayuca en Tlalnepantla, hasta el Eje 4 Sur Xola.

En el anuncio que se hizo en la *Gaceta Oficial del Distrito Federal* el 23 de noviembre del año pasado, se estipuló que la Línea 3 del Metrobús recorrería las avenidas Cuauhtémoc, Prolongación Guerrero, Balderas, Rosales, Bucareli y Calzada Vallejo.

Debido a que el recorrido transitaría a las afueras de las instalaciones de la Secretaría de Gobernación, las autoridades del Distrito Federal anunciaron que se tuvo que hacer una modificación en la ruta, a consecuencia de que es un lugar donde se presentan manifestaciones casi todos los días y, por ende, esa situación afectaría de forma significativa la circulación del Metrobús.

Así, la ruta ya no pasará por avenida Bucareli, sino que irá de Tenayuca al Eje 1 Poniente sobre Violeta y tendrá una estación en Paseo de la Reforma por donde actualmente se localiza la estación del Metro Hidalgo, lo que permitirá su inmediata incorporación a la avenida Balderas hasta Chapultepec para llegar al Eje 1 Poniente y de ahí finalizar en Etiopía.

BENEFICIOS

Los usuarios de la Línea 3 del Metrobús ahorrarán hasta 40% en tiempo de traslado, además de que contarán con un transporte seguro y directo que contribuirá a mejorar la imagen urbana.

EN PUERTA LA LÍNEA 4

Con el objetivo de mejorar el transporte en la zona metropolitana de la ciudad de México, el Gobierno del Distrito Federal, a través de la Secretaría de Transporte y Vialidad, construirá la primera etapa de la Línea 4 del Metrobús, obra que

iniciará en diciembre próximo.

Esta Línea correrá del Eje 3 Oriente a Xochimilco, la primera etapa será de Río de los Remedios a San Lázaro y se invertirán 700 millones de pesos para su **construcción**.

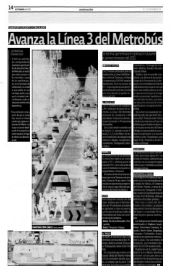
Las delegaciones beneficiadas serán Gustavo A. Madero, Cuauhtémoc, Venustiano Carranza, Iztacalco, Benito Juárez, Iztapalapa, Coyoacán y Xochimilco. Actualmente se encuentra en **construcción** la Línea 3 de este medio de transporte, que trasladará alrededor de 130,000 usuarios al día.

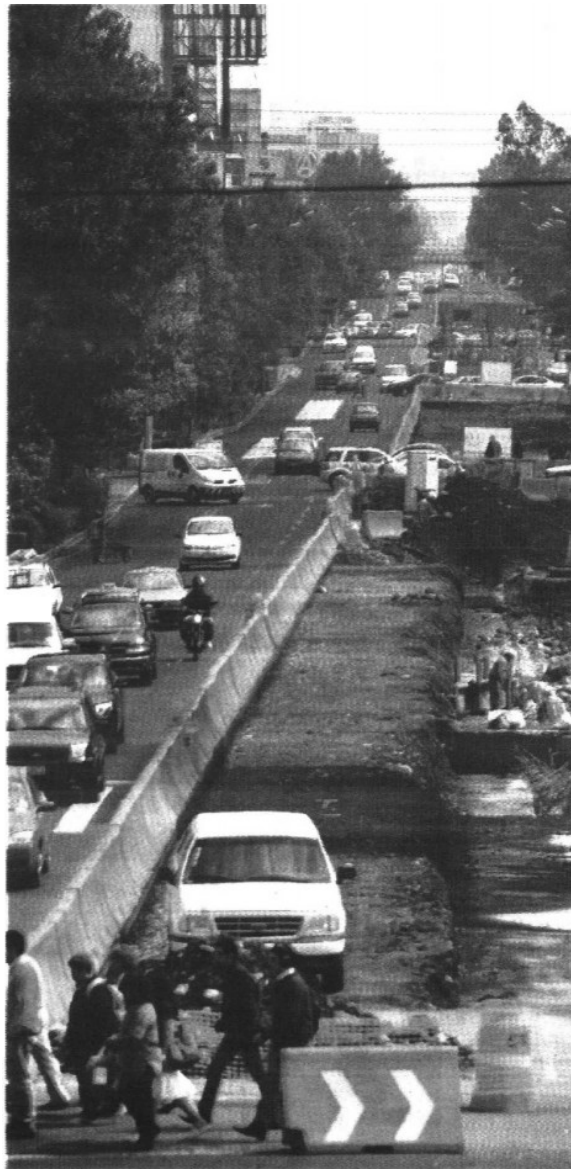
El gobierno de la ciudad busca mejorar la movilidad y beneficiar el entorno urbano para elevar la calidad de vida de las personas que diariamente realizan sus actividades cotidianas en ese lugar. ■ ■ ■

¿ESTRATEGIA O BENEFICIO?

Si bien las autoridades correspondientes anunciaron que el cambio de ruta de la Línea 3 del Metrobús se realizó para evitar atrasos en los recorridos a causa de las manifestaciones en la Secretaría de Gobernación, la verdad es que podría ser una estrategia política para que la sociedad continúe llevando a cabo revelaciones enfrente de la dependencia.

Esta conclusión se da a partir de que la nueva ruta recorre el mismo camino que algunas estaciones del Metro, con lo que se estaría duplicando el transporte en ciertos espacios en lugar de ofrecer una alternativa vial.





CONSTRUCCIÓN LÍNEA 3. FOTO: CORTESÍA

