

ICA SOSTIENE NEGOCIO AL PREFABRICAR TRABES

La constructora halló un nicho de mercado que le permite competir en grandes obras de infraestructura; prevé exportar su modelo al exterior

David Aguilar

Empresas ICA planea tener cuatro plantas de prefabricación de columnas, trabes y dovelas, entre otros elementos estructurales, en el valle de México hacia finales de este año.

El objetivo es abastecer diversos proyectos que ya tiene en ejecución, así como otros que planea ganar en los meses por venir. Si las cosas le resultan, en 2011 la constructora también contempla edificar una planta en Panamá.

La movilidad de estas factorías sería el punto clave en la estrategia de negocios de la firma para competir por grandes obras de infraestructura que demanden una alta eficiencia en tiempo y costos durante su **construcción**.

“Los tiempos de ejecución son más rápidos y ahorran dinero; además, se expone menos a la gente a accidentes mortales en relación a la **construcción** tradicional porque se labora en ambientes controlados”, explicó en una entrevista Raúl Galindo, director general de la compañía PRET.

A través de PRET, una de las empresas que conforman la subsidiaria ICA **Construcción Urbana**, la constructora comandada por Bernardo Quintana, suministra desde una planta móvil en Tláhuac, DF, 330 piezas prefabricadas entre columnas, trabes, dovelas, pilotes y durmientes para la edificación línea 12 del Metro de la ciudad de México.

En otra planta ubicada en Indios Verdes, al norte de la ciudad de México, se prefabrican los 40 mil durmientes de concreto que se utilizarán en los 25.1 ki-

lómetros que tendrá de largo la nueva línea del Metro.

PRET está especializada en sistemas de **construcción** a base de prefabricados y tiene tres plantas en el valle de México. Al cierre de la segunda semana de junio llevaban ya más de 50% de los elementos prefabricados entregados y para el próximo mes de septiembre deberán haber entregado todo en los elementos que se montarán en los tramos que le tocó construir a ICA.

En el reporte del primer trimestre de 2010, Empresas ICA informó que el **proyecto** de la línea 12 del Metro de la ciudad de México le significó ingresos por obra ejecutada del orden de 702 millones de pesos.

Este monto fue el 15.6% de los ingresos totales de la división **Construcción Civil**. Sólo el **proyecto Hidroeléctrico de La Yesca** aportó más con 857 millones de pesos. Los ingresos totales de ICA **Construcción Civil** fueron por 4 mil 488 mdp, 12% más que lo registrado en el mismo periodo de 2009.

PRET prepara las mesas de trabajo para una cuarta planta que proveerá a la empresa matriz con las piezas que se requerirán para la **concesión** y **construcción** del segundo piso del Periférico.

El tramo a edificar correrá de San Jerónimo al Distribuidor Vial Muyyuarda y su conexión con la **autopista México-Cuernavaca**. Para cumplir con esta **concesión**, ICA está en plena ejecución de inversiones para hacer una nueva generación de componentes prefabricados, pero los ejecutivos de la firma declinaron revelar las cifras.

PRET hizo los elementos prefabricados de concreto para el nuevo Estadio Chivas, el Cenexpo en San Luis Potosí, el Hospital Zacatecas, carretera sobre el río de los Remedios, Primera Etapa, el estacionamiento cubierto de la Terminal 2 del Aeropuerto Internacional de la Ciudad de México, entre otras obras.

En este momento, además del contrato de la línea 12 del Metro, tienen en eje-

Continúa en siguiente hoja



Fecha 01.07.2010	Sección Cartera	Página 8
---------------------	--------------------	-------------

cución el de la segunda etapa del río de los Remedios, y si a la matriz de ICA y a sus socios le adjudican el contrato del metro de Panamá, harían su primera incursión internacional para edificar el metro de Panamá.

Hoyo negro de insumos

PRET adquirió una planta de concreto que recién puso en funcionamiento para autoabastecerse de este insumo que en buena medida le proveyeron en los últimos meses diversas empresas como Holcim Apasco, Cemex y Latinoamericana de Concretos. "La idea es no depender de la capacidad de tus proveedores porque esto es un proceso continuo; no podemos parar porque la base del negocio de la prefabricación es la eficiencia

y el ahorro de dinero que significa eso al reducir los tiempos de construcción de los proyectos", explicó Galindo.

Una idea similar aplican para la adquisición de camiones de Transporte de las piezas así como de grúas para moverlas en los distintos fases de trabajo en los patios de la planta.

"Con ello reduces también el riesgo de que te aumenten el precio en la renta del equipo. Si tu proveedor te amaga con no tener disponible porque quiere cobrar más renta, puedes continuar con lo que ya tienes tú entre tus activos", detalló el directivo durante la entrevista.

PRET construye cada pieza, no importa el tamaño, en 48 horas con no más de 100 personas involucradas en cada

una. Para las 330 piezas de la línea 12 del Metro demandará 30 mil metros cúbicos de concreto, 25 mil toneladas de varilla y alambrón, así como 2 mil 500 toneladas de torón (cables de acero).

En la planta ubicada en Tláhuac, la empresa tiene dispuestas seis "mesas" para prefabricar desde "tortugas" hasta las llamadas "ballenas".

En total 800 personas dan vida a este hormiguero que se mueve en tan sólo unas cuantas hectáreas.

Para el proyecto del segundo piso del Periférico, en la ciudad de México, Galindo ya sabe lo que se demandará en insumos: 400 mil metros cúbicos de concreto premezclado, 100 mil toneladas de acero, y 8 mil toneladas de torón.

Con grandes proyectos en México y el extranjero

David Aguilar

david.aguilar@eluniversal.com.mx

El cierre del primer trimestre de 210 arrojó resultados positivos para Empresas ICA y cada una de sus divisiones. En una reunión celebrada a inicios de mayo con analistas del sector **Construcción**, ejecutivos de la constructora manifestaron que tienen identificado en los segmentos de **construcción** Civil y **construcción** Industrial proyectos para los próximos 12 meses por un valor 23 mil millones de dólares, de los que entre 10 mil y 12 mil millones de estos ya los habían estimado desde febrero de este año.

En México esos proyectos eran el Libramiento Arco Sur en la Ciudad de México, gaseoducto Guadalajara-Manzanillo; entre otros.

En el rubro de **concesiones**, en el país concursarían por el Paquete Pacífico Sur (FARAC 2); paquete carretero FARAC IV; tren suburbano fase 2 en la ciudad de México; tren suburbano To-

luca-Ciudad de México; **acueducto** Falcón-Matamoros; presa El Zapotillo; puentes Tuxpan II y Lázaro Cárdenas.

Apuesta en el exterior

En Chile, al empresa va por la **Autopista** La Serena-Vallenar (Norte 5) y una presa llamada Aysan.

En Panamá son parte del consorcio que busca obtener el contrato para la **construcción** del metro Panama City; la **Autopista** Cartago Limón en Costa Rica, y autopistas del Sol, de las Américas y Nueva Independencia en Colombia, entre otros.

En cuanto a **concesiones** en el extranjero, buscarían obtener el Paquete Ruta 1 del Sol, en Colombia.

La mesa directiva de Empresas ICA dijo a los analistas reunidos en el evento de mayo que continúan optimistas

PROYECTOS

Datos sobre las obras que planea realizar ICA

23 mil

mdd valor de las obras que tendrá en 2010

38 mil

mdd tenía contratado al mes de marzo

sobre los prospectos de la compañía para 2010.

Este buen ánimo está sustentando en el alto nivel del estado de contratación (backlog) reportado a marzo de 2010, el cual es equivalente a 21 meses de ventas; el valor de lo contratado es de 38.1 mil millones de pesos. Estos indicadores son superiores a los 15 meses de ventas reportados al final del cuarto trimestre de 2009.

Un informe de Santander enviado a sus clientes inversionistas asentó que mantendrán una positiva visión en la compañía y de su acción en la Bolsa Mexicana de Valores.

"En nuestra opinión, el incremento en el número de proyectos de infraestructura objetivo de ICA fue la principal noticia positiva de la reunión y podría implicar un riesgo de subida a nuestras estimaciones", observó el informe.

UTILIDAD

- **A través de PRET**, una de las empresas que conforman la subsidiaria ICA **Construcción** Urbana, se suministra desde una planta móvil en Tláhuac, DF, 330 piezas prefabricadas entre columnas, trabes, dovelas, pilotes y durmientes para la edificación línea 12 del Metro de la ciudad de México
- **Además a través** de la filial se produjeron los elementos prefabricados de concreto para el nuevo Estadio Chivas, el Cenexpo en San Luis Potosí, el Hospital Zacatecas, carretera sobre el río de los Remedios, Primera Etapa, el estacionamiento cubierto de la Terminal 2 del Aeropuerto Internacional de la Ciudad de México, entre otras obras



PRET adquirió una planta de concreto que recién puso en funcionamiento para autoabastecerse de este insumo que en buena medida le proveyeron empresas como Holcim Apasco y Cemex

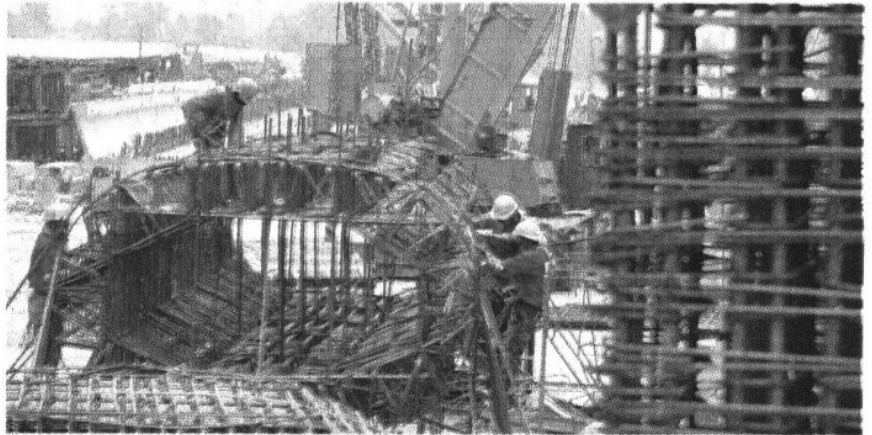


Los tiempos de ejecución son más rápidos y ahorran dinero; además, se expone menos a la gente a accidentes mortales en relación a la **construcción** tradicional"

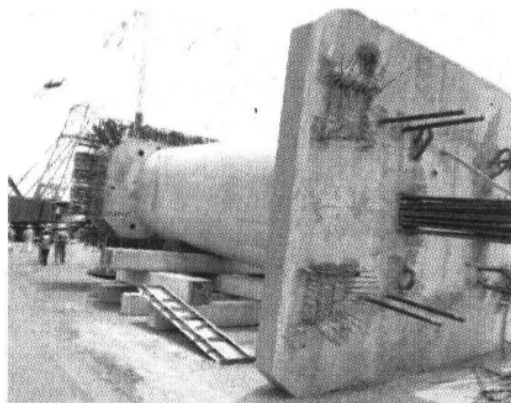
Raúl Galindo
director general
de PRET

Plantas que se mueven

Empresas ICA afina en casa obra el proceso de prefabricado. En la nueva planta desde donde suministrará las piezas para el segundo piso del Periférico podrá recuperar las mesas de trabajo.



HOMBRES DE ACERO. En la planta de PRET laboran 400 obreros



DE PESO. Las piezas pesan cientos de toneladas y están hechas de concreto de alta resistencia

Continúa en siguiente hoja

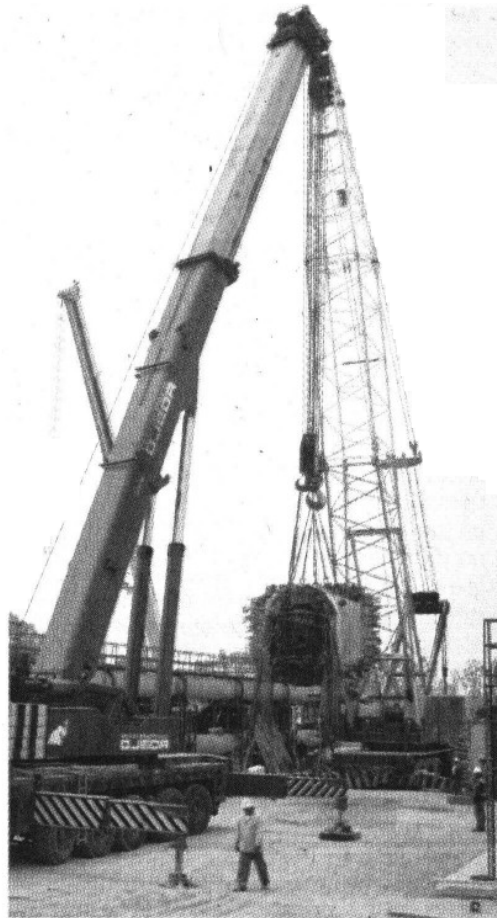
Página 3 de 5



FOTOS: ARIEL OIEDA / EL UNIVERSAL

PLANTA MÓVIL. Ocho mesas de trabajo están dispuestas en la zona para fabricar traveses, columnas y ballenas. Todo puede trasladarse a otro sitio de obra

Fecha 01.07.2010	Sección Cartera	Página 8
----------------------------	---------------------------	--------------------



APOYO. ICA recién adquirió grúas y camiones para sostener sin riesgo la operación de su subsidiaria